

# L'ESSENTIEL DU TOURISME

Édition 2016

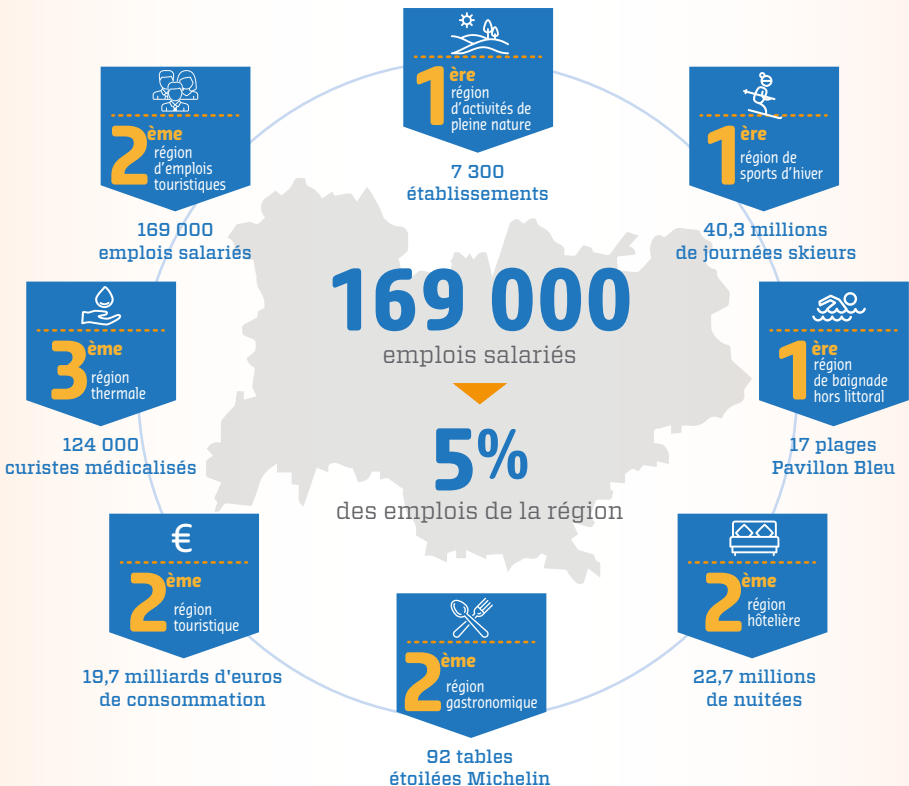
## • Économie du tourisme

*"Le tourisme,  
source de création de valeur"*

**19,7 milliards d'€uros**  
de consommation annuelle des touristes



**8%**  
du PIB



**1,5 milliard d'€uros**  
d'investissements/an

**178 millions**  
de nuitées en 2015

## • Fréquentation annuelle par type d'hébergement



HÉBERGEMENT MARCHAND

**40%**  
des nuitées



HÉBERGEMENT NON MARCHAND

**60%**  
des nuitées

**75%** chez la famille, les amis...

**25%** dans sa résidence secondaire

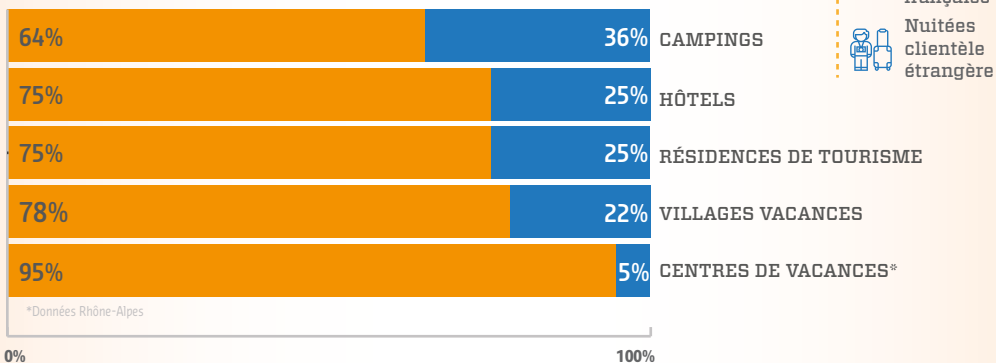
À noter : **10%** des résidences secondaires appartiennent à des étrangers, Suisses et Britanniques en tête

### ► Hébergements marchands

	Fréquentation en millions de nuitées	Durée du séjour en nuits	À noter
<b>CAMPINGS</b>	<b>11</b>	<b>4,6</b> < <b>5,8</b> <b>4</b>	40% de nuitées en formule locative
<b>HÔTELS</b>	<b>22,7</b>	<b>1,7</b>	43% de nuitées affaires
<b>RÉSIDENCES DE TOURISME</b>	<b>16,1</b>	<b>5,2</b>	75% des nuitées en station de montagne
<b>VILLAGES VACANCES</b>	<b>4,8</b>	<b>5,2</b>	
<b>CENTRES DE VACANCES*</b>	<b>2,9</b>	<b>5,1</b>	

\*Données Rhône-Alpes

### ► Clientèles touristiques

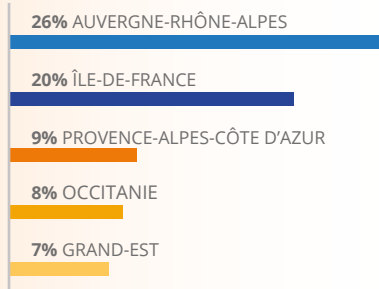


Nuitées clientèle française  
 Nuitées clientèle étrangère

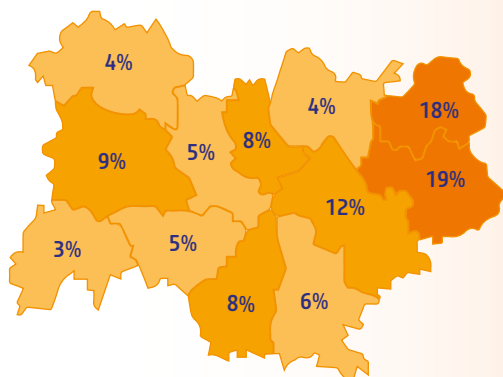
# Clientèle française



## ► Régions de résidence



## ► Destinations



## ► Activités pratiquées pendant le séjour



**52€** budget moyen par jour et par touriste



Location, gîte et chambre d'hôtes  
**1er** mode d'hébergement marchand

**126€** en hôtel

**52€** en camping

**82€** en location, gîte et chambre d'hôtes



**4,8 jours**  
durée moyenne du séjour



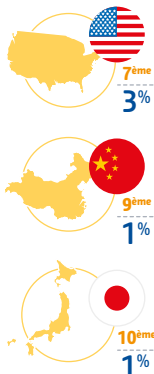
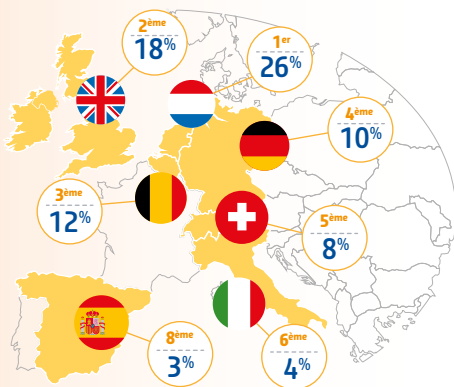
**82%** voiture ou 2 roues comme moyen de transport



## • Clientèle étrangère



### ► Pays de résidence



## • Sites de visites et festivals

### ► Top 10 des sites de loisirs

74	-Téléphérique de l'Aiguille du Midi / 877 000
74	-Chemin de fer du Montanvers-Mer de Glace / 742 400
03	-Le PAL / 575 000
74	-Téléphérique du Brévent / 457 100
63	-Panoramique des Dômes / 439 300
38	-Parc d'attractions Walibi / 400 000
63	-Vulcania / 344 000
38	-Téléphérique de la Bastille / 315 000
07	-Safari de Peaugres / 290 000
26	-Ferme aux crocodiles / 286 900

N° de département - Nom / Fréquentation 2015

### ► Top 10 des sites culturels

69	-Le Musée des Confluences / 880 600
07	-La Caverne de Pont d'Arc / 474 000
69	-Musée des beaux-arts / 300 000
26	-Château de Grignan / 180 200
69	-Musée Miniature et Cinéma / 170 000
38	-Musée de Grenoble / 167 000
26	-Palais idéal du Facteur Cheval / 158 700
69	-Musée d'art contemporain / 130 000
74	-Château Musée d'Annecy / 113 400
01	-Monastère Royal de Brou / 112 900

N° de département - Nom / Fréquentation 2015

### ► Top 5 des festivals

38	-Jazz à Vienne / 208 000
69	-Nuits de Fourvière de Lyon / 191 000
63	-Festival International du court métrage de Clermont-Fd / 160 000
69	-Grand Lyon Film Festival / 152 000
15	-Festival International de Théâtre de Rue d'Aurillac / 150 000

N° de département - Nom / Fréquentation 2015

**Directeur de publication :** Jean-François Jobert  
Édition 2016

**Sources :** Atout France - Bureau d'études François Marchand - CRDT Auvergne - DGE - Euroeka - Insee - Observatoires départementaux de Rhône-Alpes - OnlyLyon Tourisme et Congrès - Rhône-Alpes Thermal - Rhône-Alpes Tourisme - TNS Sofres - Domaines Skiabiles de France - Thermauvergne - UAF

**Création graphique :** L'équipe Originis