

# SAISON D'ÉTÉ

FRÉQUENTATION TOURISTIQUE

## Poids de la saison touristique estivale



**54%** des nuitées annuelles ➔ **95 MILLIONS DE NUITÉES**

## Répartition des nuitées en fonction du type d'hébergement

Hébergement marchand

**43%**

des nuitées estivales



Hébergement non marchand

**57%**

des nuitées estivales

**5,3** milliards d'euros de dépenses des clientèles

Hébergement marchand : 86 €/jour soit 3,5 milliards d'euros (66% des dépenses)

Hébergement non-marchand : 34 €/jour soit 1,8 milliard d'euros (34% des dépenses)

## ZOOM : hébergements marchands

	Fréquentation (en million(s) de nuitées)	Durée du séjour (en nuits)	A noter
<b>CAMPINGS</b>	<b>11</b>	<b>4,6</b> (5,8 pour les résidences de tourisme, 4 pour les villages vacances)	40% de nuitées en formule locative
<b>HÔTELS</b>	<b>10,3</b>	<b>1,6</b>	40% de nuitées affaires
<b>RÉSIDENCES DE TOURISME</b>	<b>5</b>	<b>5,3</b>	75% des nuitées en station de montagne
<b>VILLAGES VACANCES</b>	<b>1,9</b>	<b>5</b>	-
<b>CENTRES DE VACANCES*</b>	<b>1,1</b>	<b>5,1</b>	-

\*données Rhône-Alpes exclusivement, données Auvergne non disponibles

## Clientèles touristiques de l'été

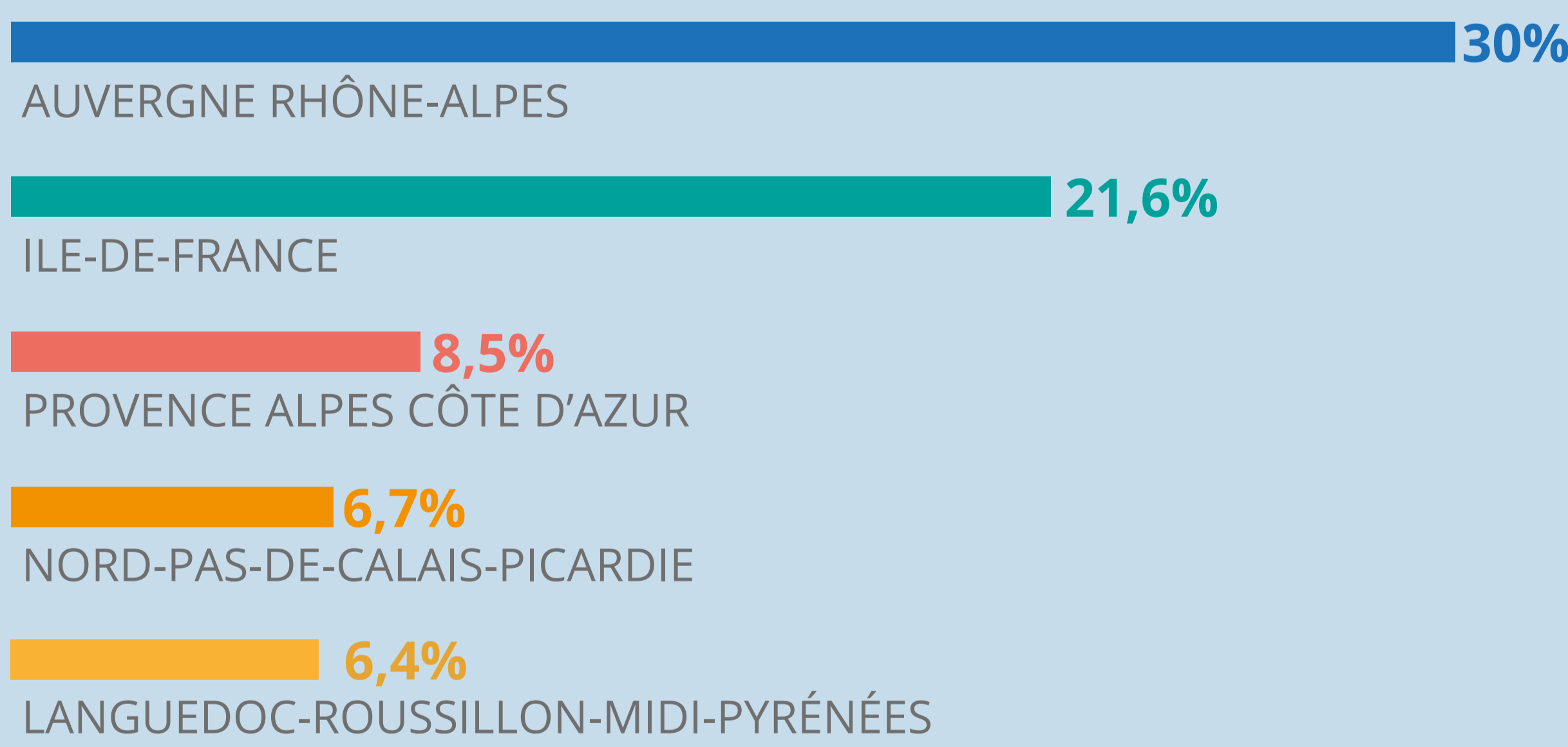
Répartition des nuitées

	Clientèle française	Clientèle étrangère
<b>CAMPINGS</b>	<b>64%</b>	<b>36%</b>
<b>HÔTELS</b>	<b>76%</b>	<b>24%</b>
<b>RÉSIDENCES DE TOURISME</b>	<b>81%</b>	<b>19%</b>
<b>VILLAGES VACANCES</b>	<b>95%</b>	<b>5%</b>
<b>CENTRES DE VACANCES*</b>	<b>95%</b>	<b>5%</b>

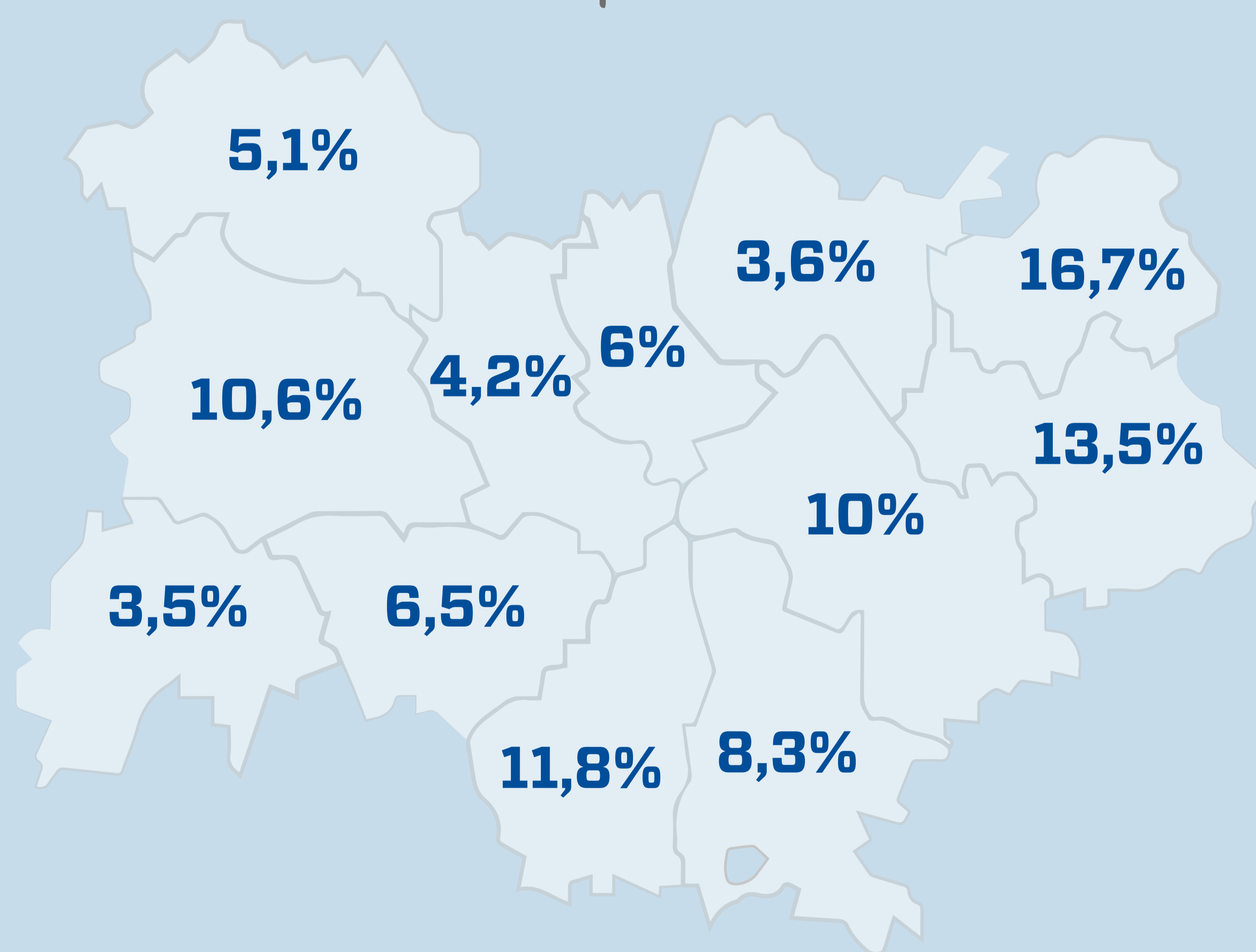
\*données Rhône-Alpes exclusivement, données Auvergne non disponibles

## Clientèle française

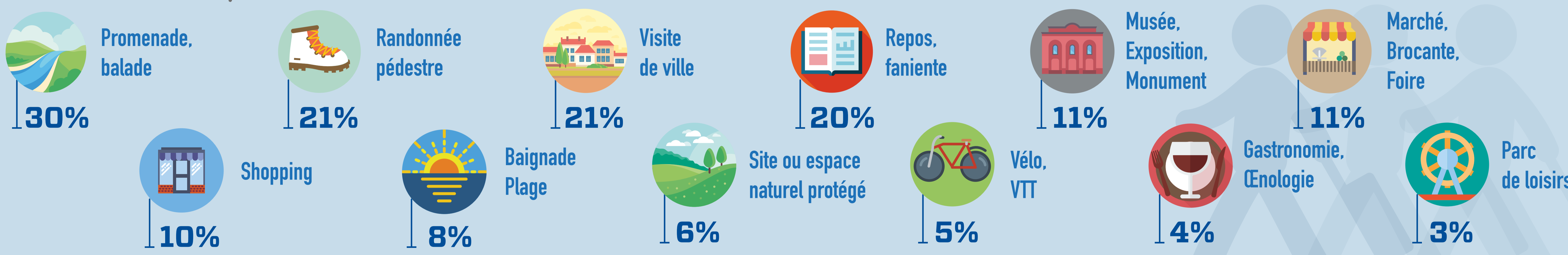
Région de résidence des clients français



Destinations des clients français



Activités pratiquées



## Clientèle étrangère

Pays de résidence des clients étrangers

